

- 住宅アプローチ・エントランス

渋谷公園通りに約 27m の間口を持つ敷地に対し、1 階既存店舗（コンビニ）の間口、1 階～3 階までのエントランスの間口、更に駐車時出入口が必要なため、4 階以上の住宅へのアプローチは 3m 程であった。計画はこの路地状のアプローチを方形乱貼の延段とし、更に 6m の垂直な空間を与え、縦格子を配する事により、周辺環境との結界した"凜"とした和らぎの空間構成を試みた。



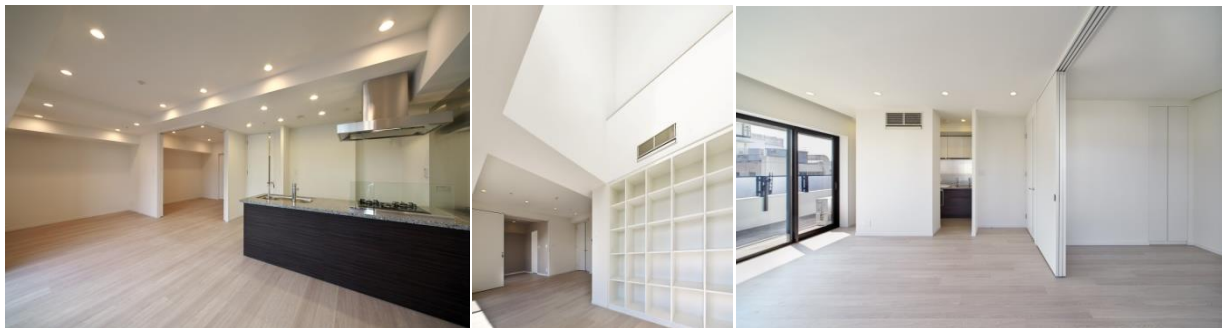
外観（住戸アプローチ）

アプローチコリドー・夜景

アプローチコリドー・夜景

- 住戸計画については、公園通り沿に住戸を持つ(利用する)スタイルの多様性を踏まえて、地権者についてはオーダーメイド的色彩を持たせた。

具体的には地権者のアンケートや個人面談から各々住戸面積、階段、方位の希望を聞き入れ、これをジグソーパズル的に各階平面に落としていく。それも数㎡単位の調整を行うため、結果的タイプ数は、49 戸に対して 32 タイプ（派生 PLAN 含まず）となった。プランについても地権者の要望（間取り、建具、収納 etc.）を可能なかぎり反映しようと、各地権者と協議を重ねてプラン詳細が完了した。



リビングダイニング 50B-type

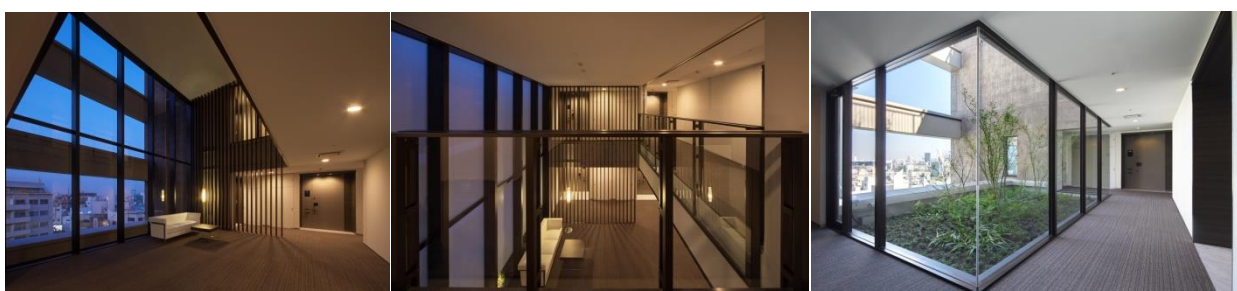
リビングダイニング 50C-type

リビングダイニング 60D-type

- 吹抜け空間を持つ内廊下

今回の各階構成は、ワンフロアー4 戸～6 戸の住戸の構成であるが、この住戸へのアプローチは 2 層吹抜け空間を持った廊下となっている。通常 4 戸～6 戸の内廊下は、閉塞的になりがちだが、これを 2 層各に構成した吹抜けを持たせる事により、自然光が差し込む大きな空間ボリュームの中から住戸に入る事が出来る。又この吹抜け空間は上下階の日常的なコミュニティーの場になる事も意図している。

（最上階 2 層分の吹抜け空間は、天空としここを坪庭として設えている。）



共用廊下（10 階）

共用廊下（5 階より見下げ）

共用廊下（12 階コモンガーデン）